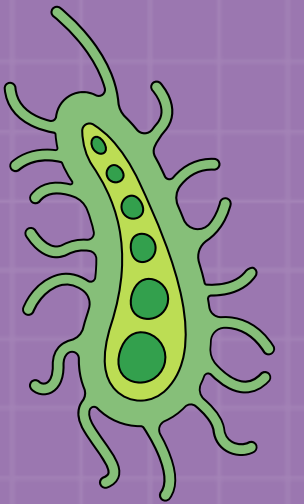
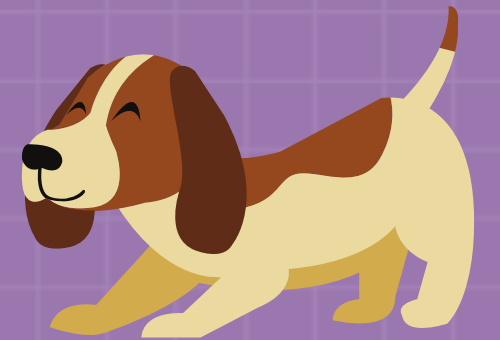
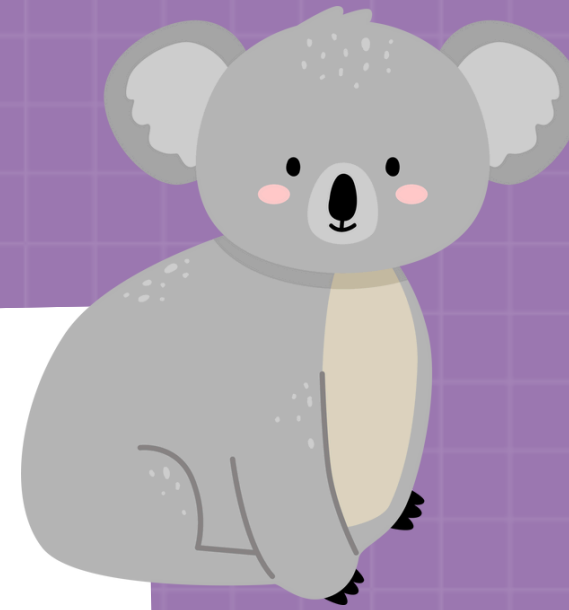


ORGANISMUL UNUI MAMIFER ȘI AL OMULUI



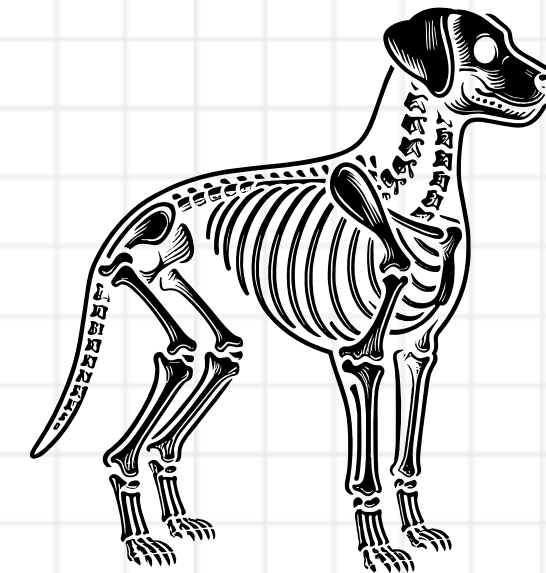
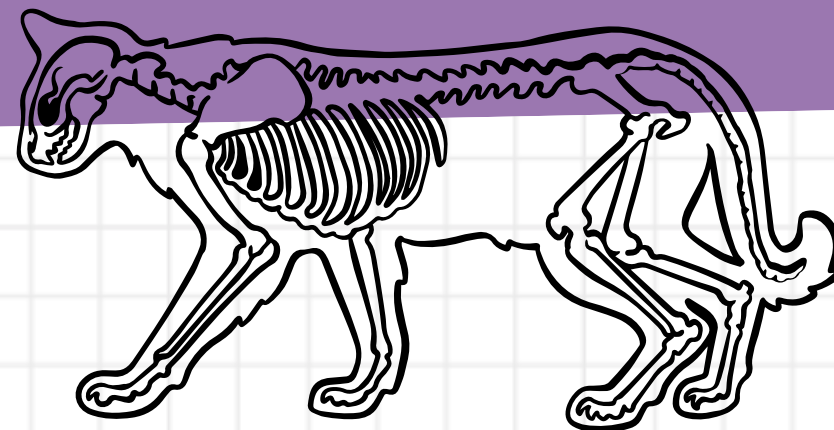
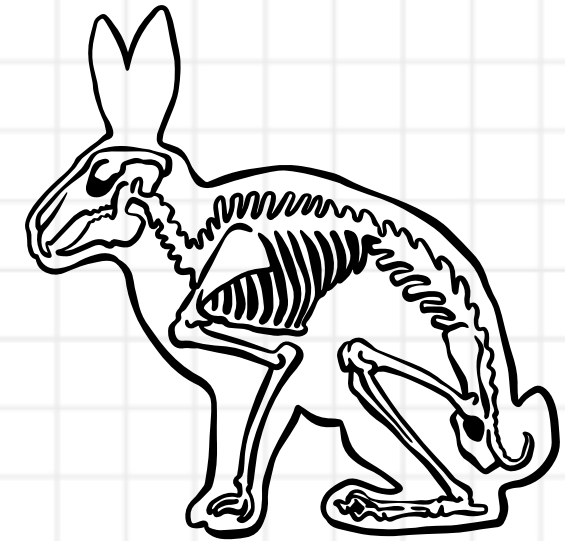
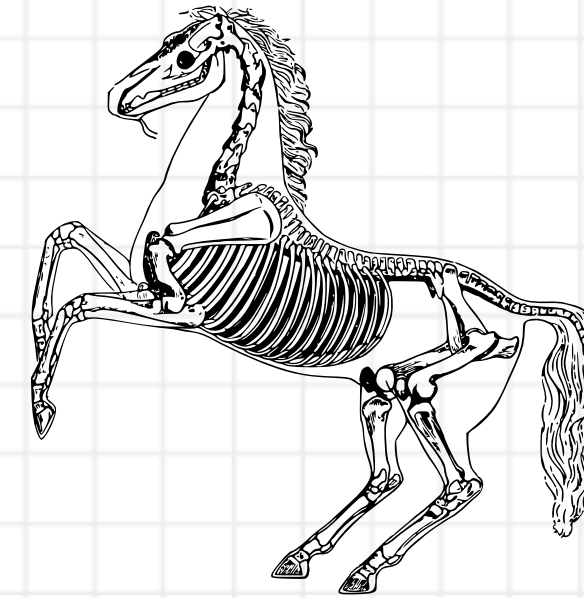
INTRODUCERE

- Organismul mamiferelor este o structură fascinantă, alcătuită din sisteme interconectate.
- Aceste sisteme asigură supraviețuirea, dezvoltarea și adaptarea la mediu.
- Corpul mamiferelor este organizat complex, fiecare parte având un rol esențial.
- Vom explora funcțiile organismului mamiferelor și unicitatea omului.



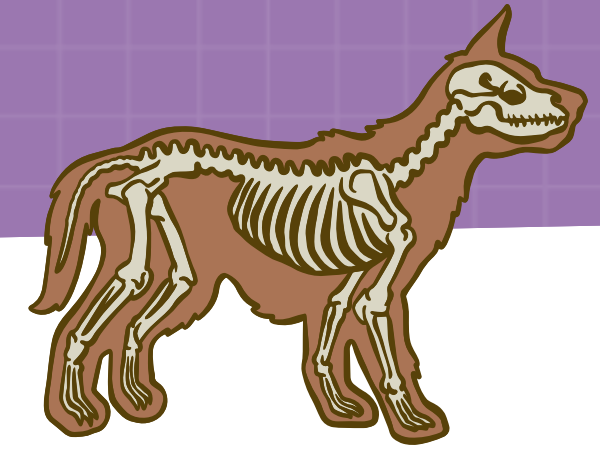
ORGANIZAREA MAMIFERELOR

- Mamiferele sunt vertebrate cu trăsături comune.
- Scheletul oferă suport și protecție organelor interne.
- Sistemele organelor lucrează împreună pentru funcționarea optimă.
- Exemple: Pisica are o coloană flexibilă care îi permite să sară agil.

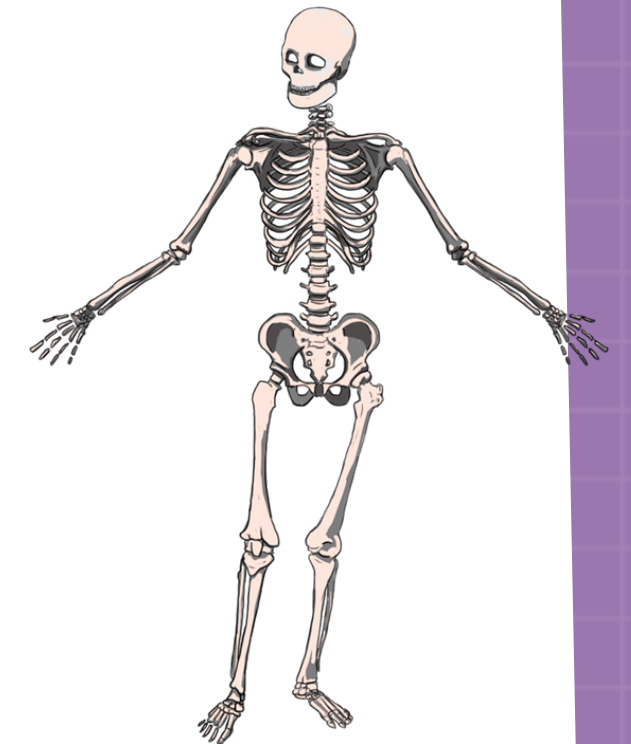




SISTEMUL OSOS

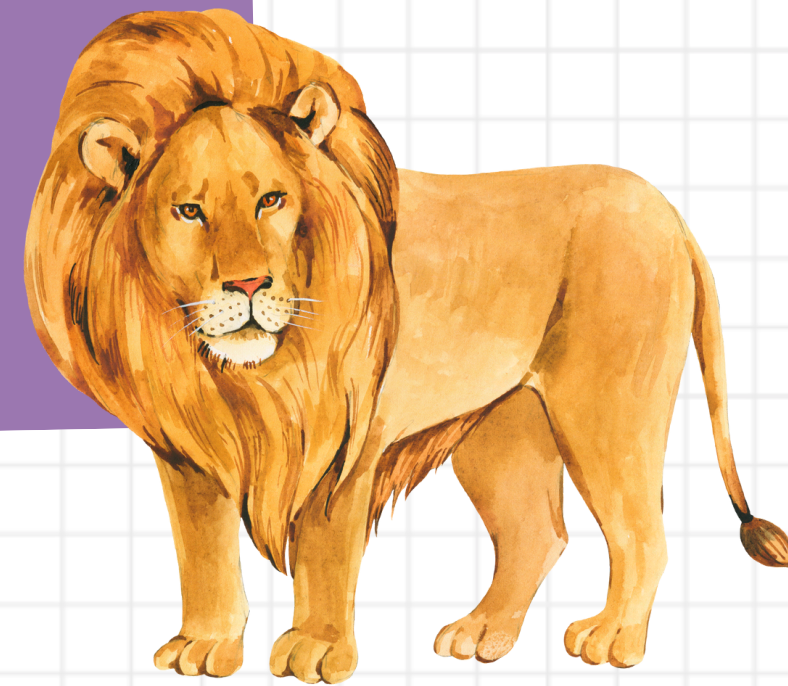
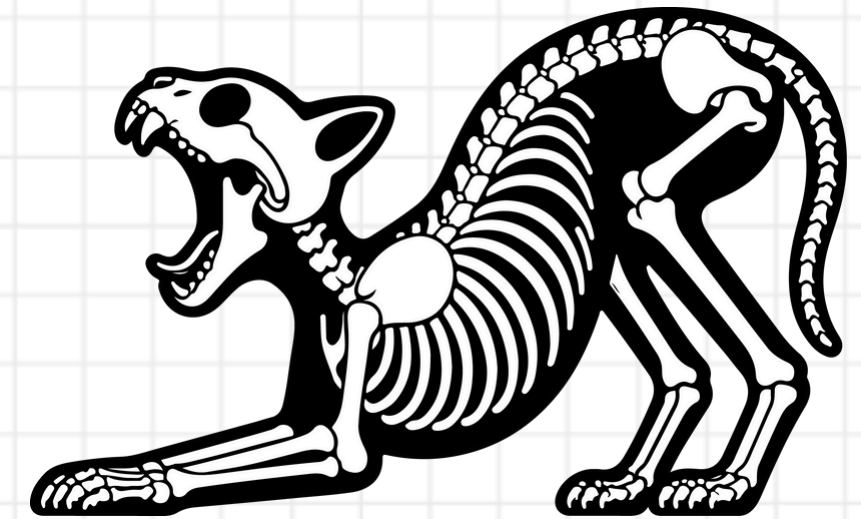
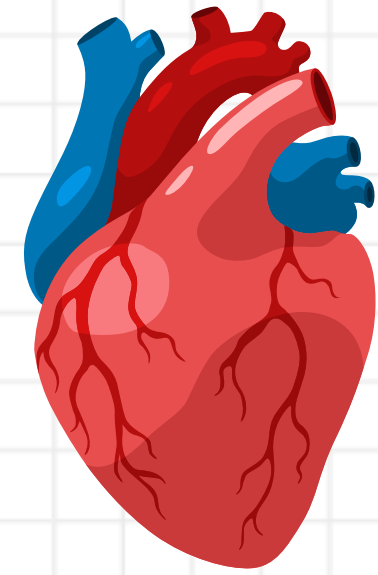
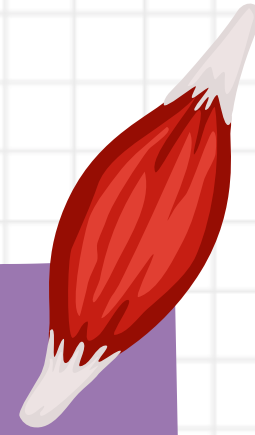


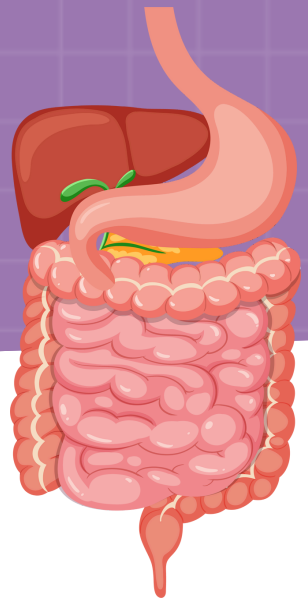
- Scheletul este format din oase și articulații.
- Protejează organele interne, cum ar fi inima și plămânii.
- Producerea celulelor sanguine are loc în măduva osoasă.
- Diferență: Omul merge pe două picioare, câinii pe patru.



SISTEMUL MUSCULAR

- Mușchii lucrează împreună cu oasele pentru mișcare.
- Mușchii scheletici controlează brațele și picioarele.
- Mușchiul cardiac pompează sângele în organism.
- Ex: Leul își folosește mușchii puternici pentru vânătoare.

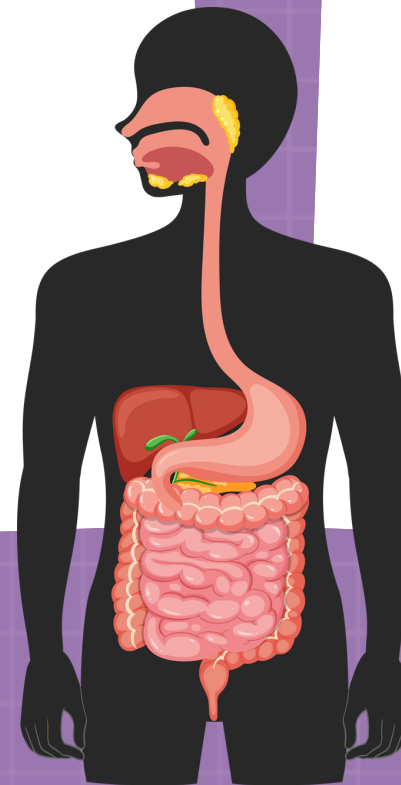




SISTEMUL DIGESTIV



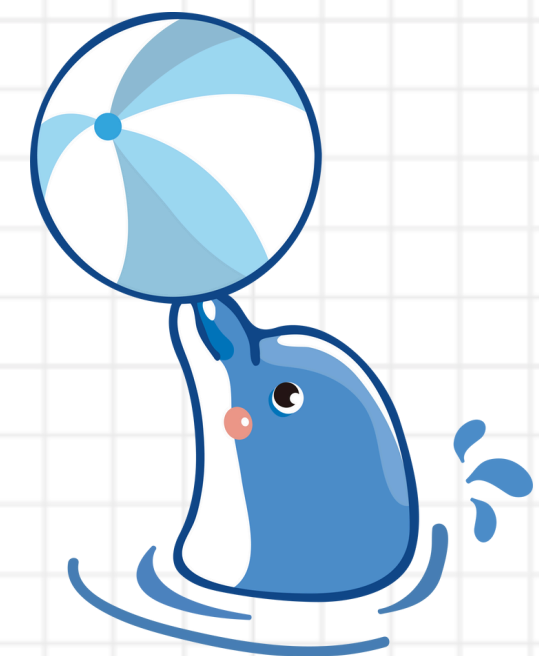
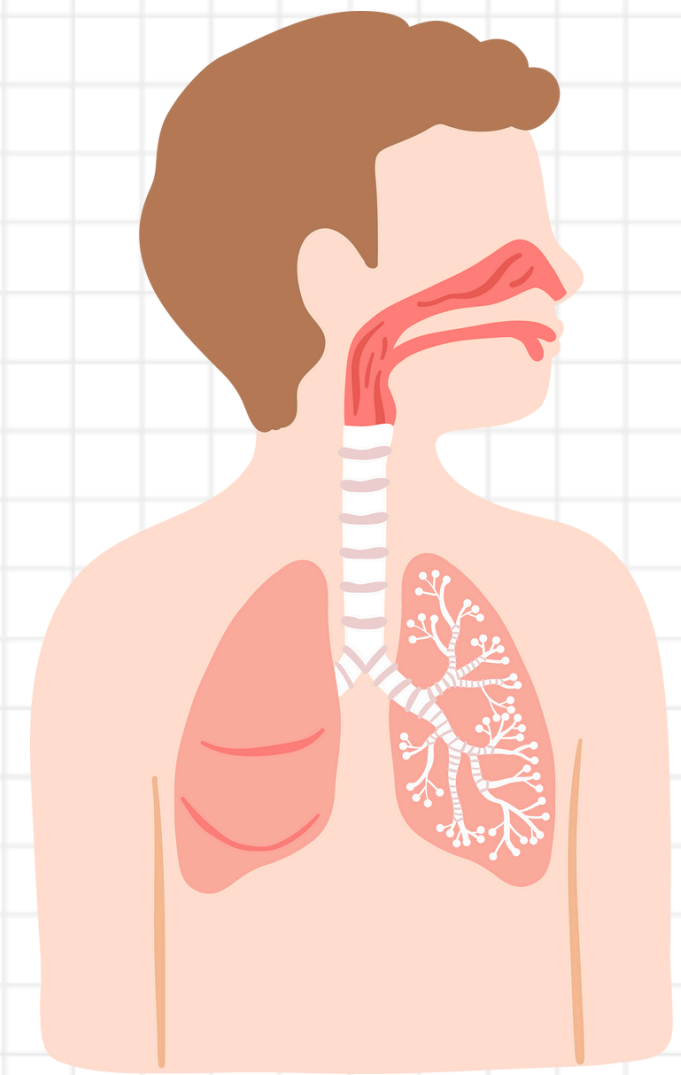
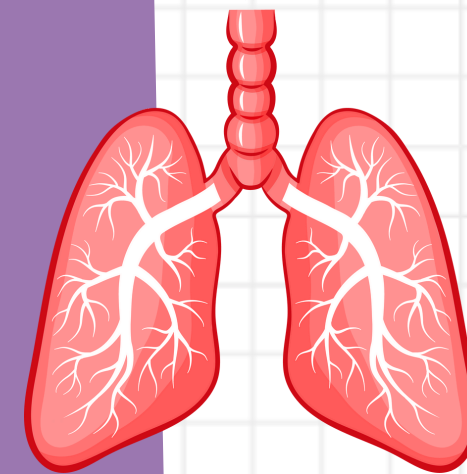
- Sistemul digestiv descompune hrana și extrage nutrienții.
- Gura începe digestia cu mestecarea și saliva.

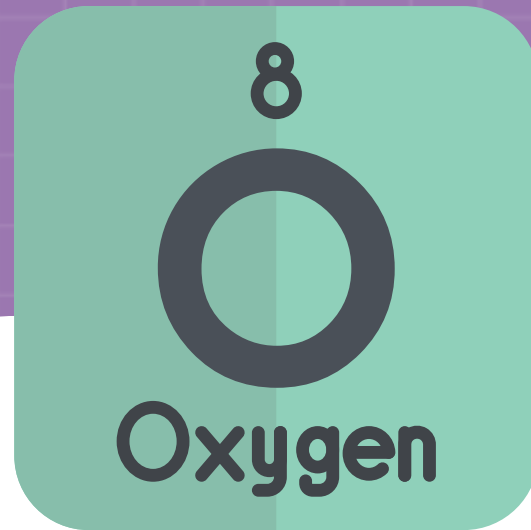


- Intestinul subțire absoarbe nutrienții.
- Diferență: Vacile sunt ierbivore, iar omul este omnivor.

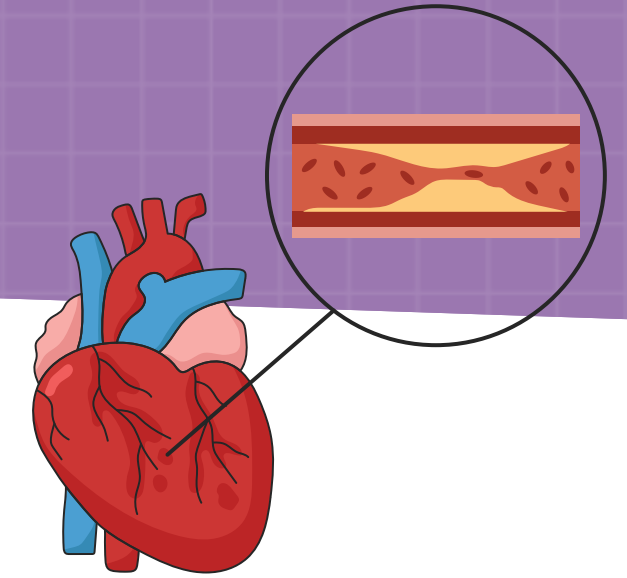
SISTEMUL RESPIRATOR

- Furnizează oxigen organismului și elimină dioxidul de carbon.
- Plămânii preiau oxigen din aer.
- Traheea și bronhiile transportă aerul la plămâni.
- Delfinii respiră aer prin spiracule speciale.

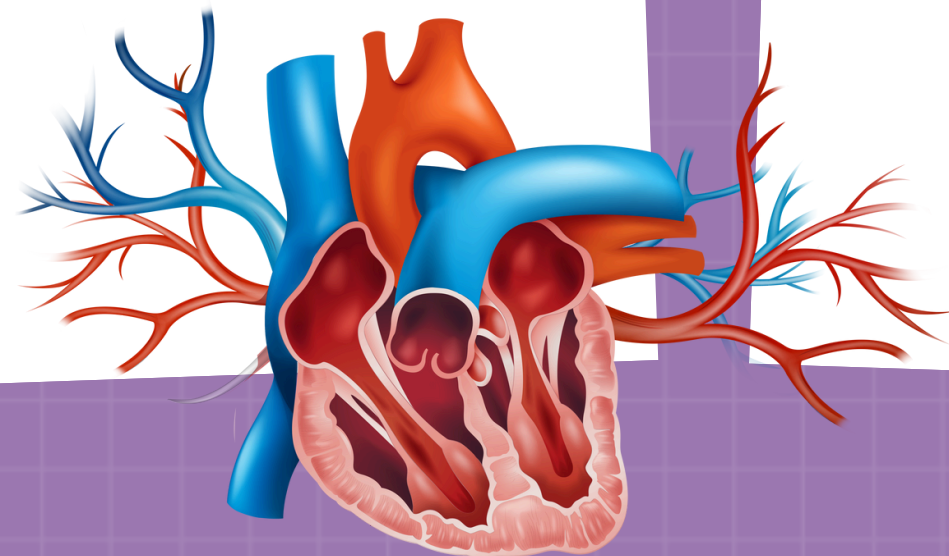




SISTEMUL CIRCULATOR

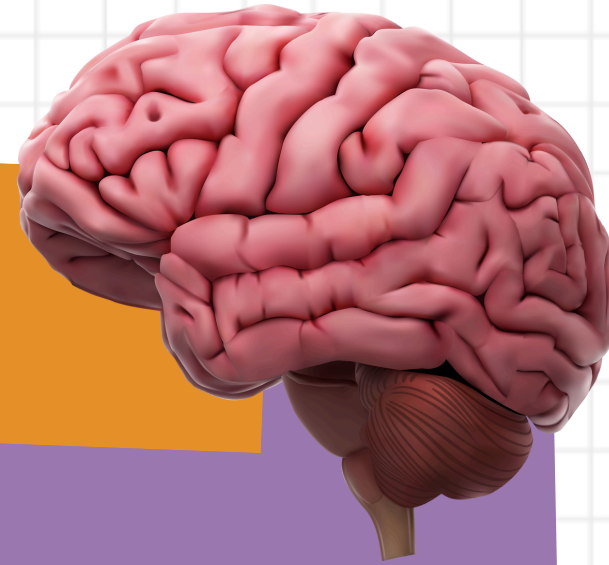


- Transportă oxigen, nutrienți și substanțe reziduale.
- Inima pompează sângele în corp.

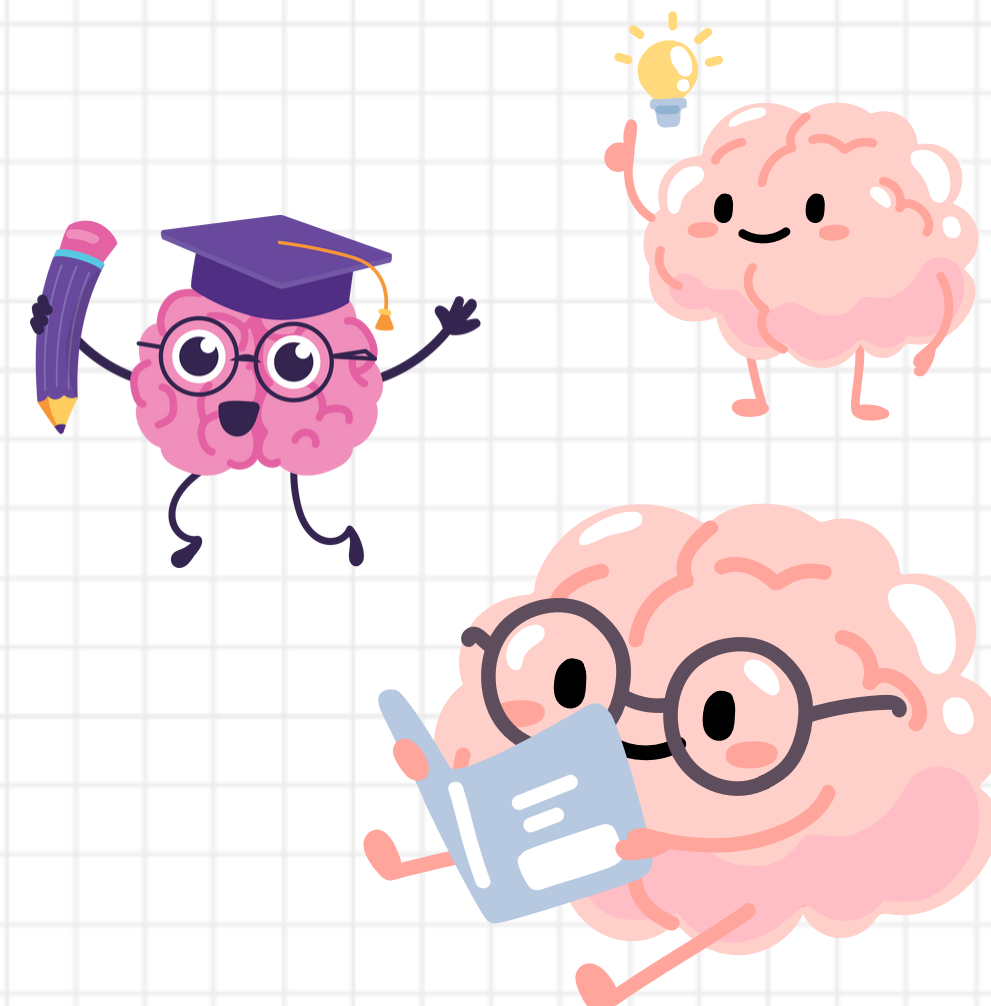
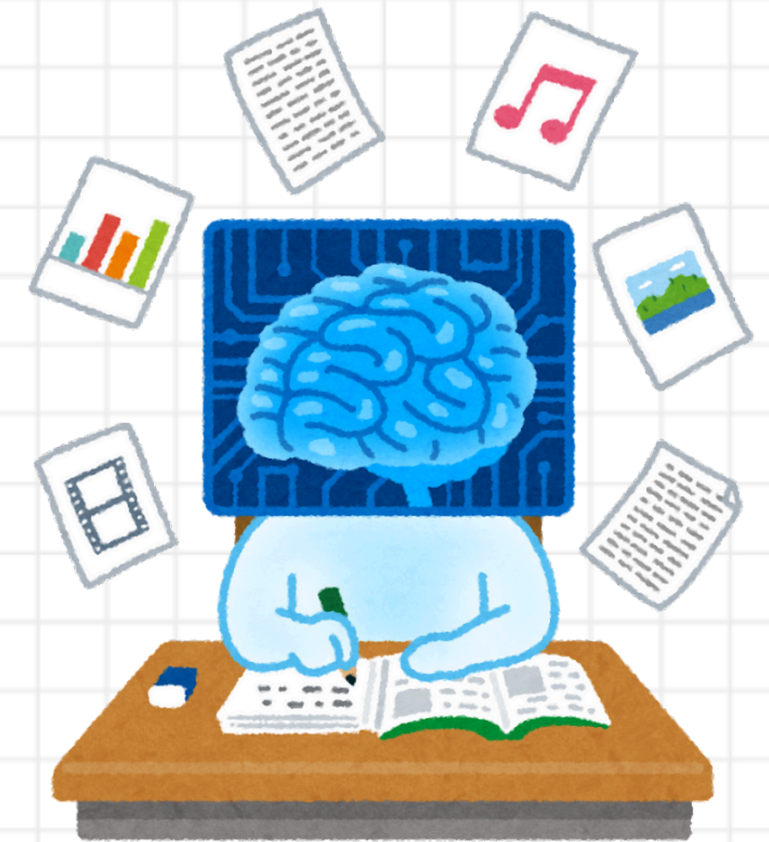


- Arterele transportă sângele oxigenat, iar venele îl aduc înapoi.
- Inima mamiferelor are patru camere pentru circulație eficientă.

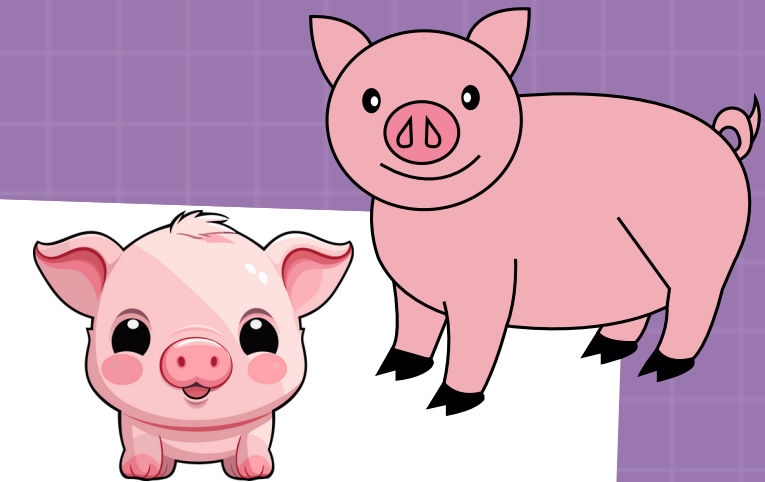
SISTEMUL NERVOS



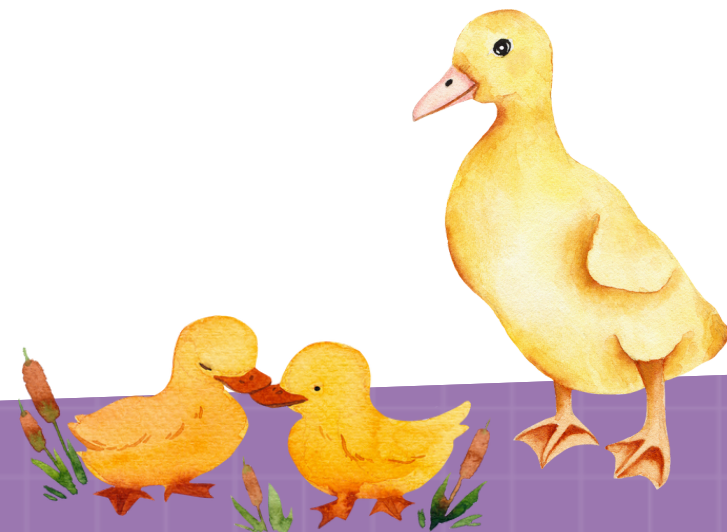
- Controlează toate activitățile organismului.
- Creierul coordonează funcțiile și reacțiile.
- Măduva spinării transmite impulsuri nervoase.
- Ex: Creierul uman permite gândirea și rezolvarea problemelor.



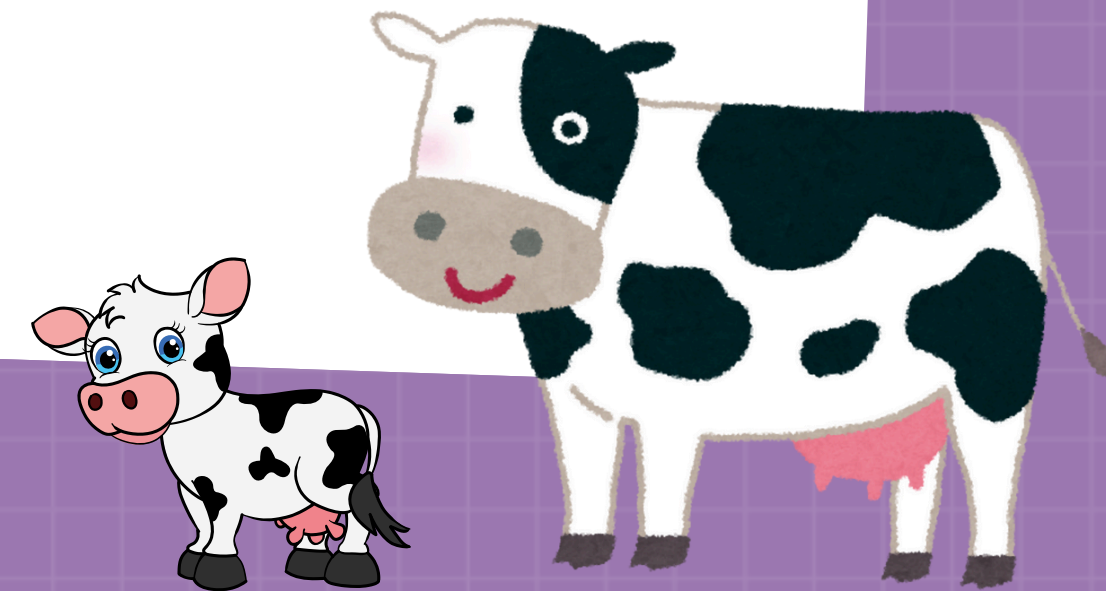
SISTEMUL REPRODUCĂTOR



- Asigură perpetuarea speciei.
- Femelele nasc pui vii și îi hrănesc cu lapte.



- Glandele mamare produc laptele necesar.
- Ex: Diferențele reproductoare variază între specii.

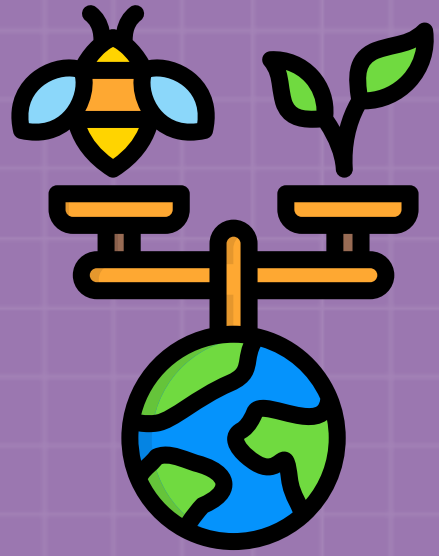




DIFERENȚE ÎNTRE OM ȘI ALTE MAMIFERE

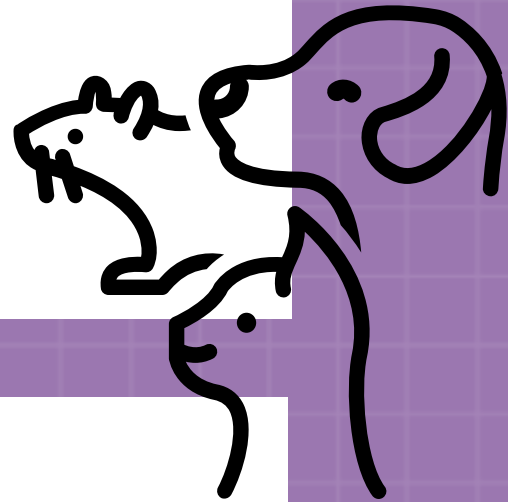
- Omul merge pe două picioare, majoritatea mamiferelor pe patru.
- Creierul uman este mai dezvoltat decât al altor mamifere.
- Omul creează limbaj, cultură și tehnologie.
- Comportamentul social uman este complex.



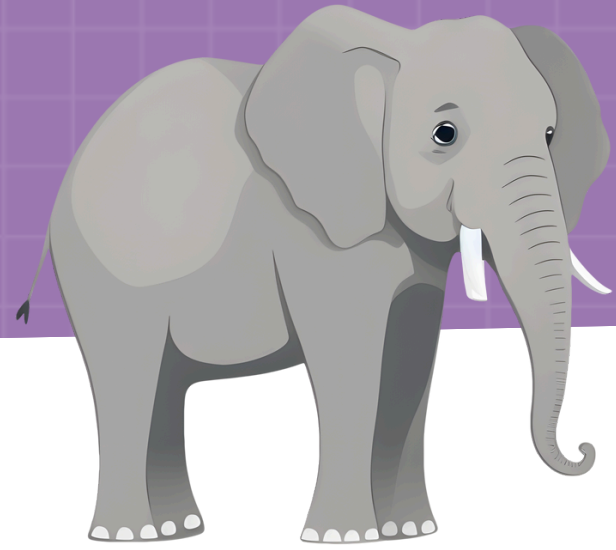


DE CE SUNT IMPORTANTE MAMIFERELE

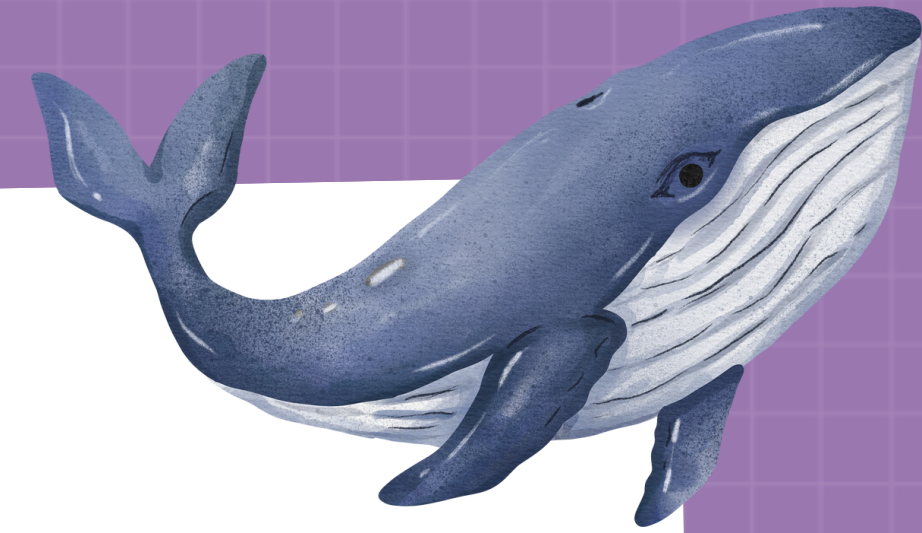
- Mamiferele mențin echilibrul în ecosisteme.
- Contribuie la răspândirea semințelor și polenizarea plantelor.



- Sunt surse de hrană pentru alte viețuitoare.
- Inspiră progresul uman în diverse domenii.



CURIOZITĂȚI



- Inima unui elefant cântărește aproximativ 12 kilograme.
- Balena albastră poate ține aer timp de 90 de minute.
- Creierul uman cântărește aproximativ 1,4 kilograme.
- Delfinii dorm cu o jumătate de creier activă pentru a respira.



Vă mulțumim
pentru atenție!



Buddy's
Kids Club

